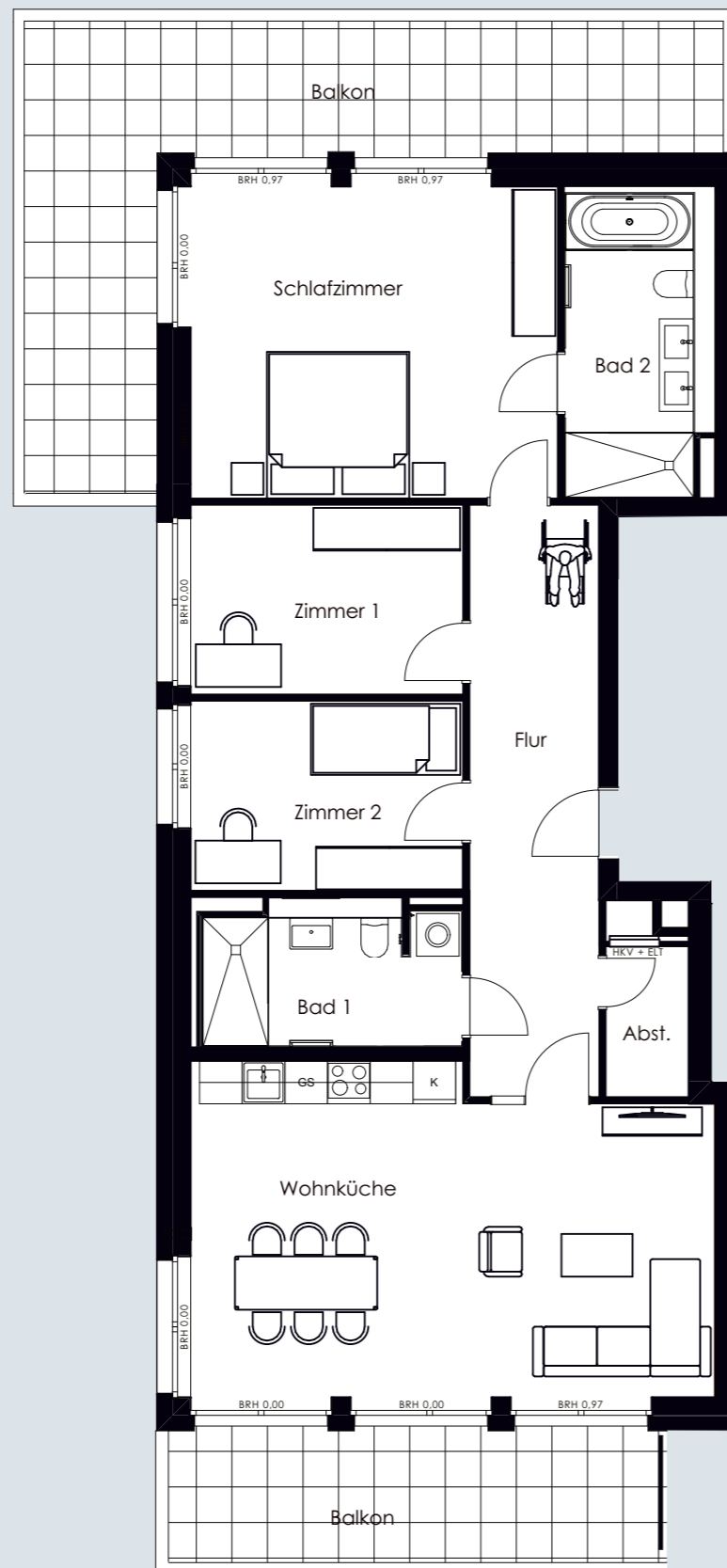


# KOMPASS BRUCHSAL QUARTIER

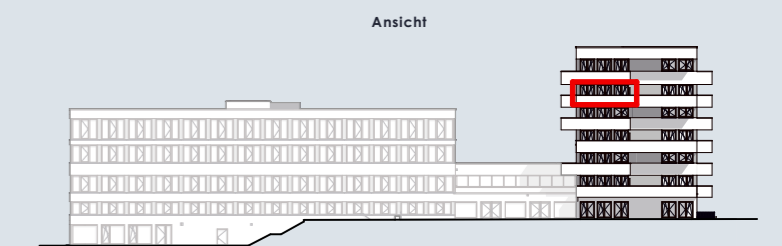
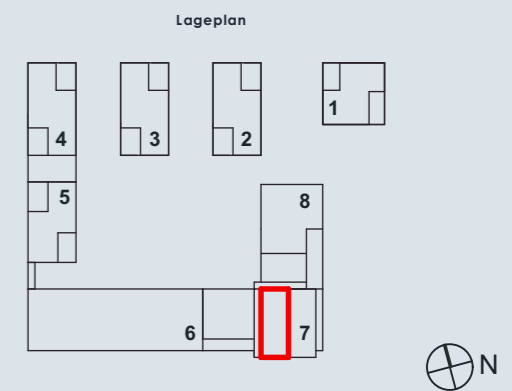
Am Viehmarkt | Bahnstadt Bruchsal

Haus **7** | Wohnung **07.08**

**6.** Obergeschoss | **4-Zimmer-Wohnung**



0m 1m 5m  
M 1:100



HKV - Heizkreisverteiler      ELT - Elektrounterverteilung

BRH - Brüstungshöhe fertig

Räume	Wohnfläche
Abst.	2,4 m <sup>2</sup>
Bad 1	7,2 m <sup>2</sup>
Bad 2	8,9 m <sup>2</sup>
Balkon	6,9 m <sup>2</sup>
Balkon	14,0 m <sup>2</sup>
Flur	15,1 m <sup>2</sup>
Schlafzimmer	23,3 m <sup>2</sup>
Wohnküche	33,4 m <sup>2</sup>
Zimmer 1	10,2 m <sup>2</sup>
Zimmer 2	10,2 m <sup>2</sup>
<b>Gesamt</b>	<b>131,6 m<sup>2</sup></b>

Änderungen in Planung, Ausführungsart und den vorgesehenen Baustoffen behält sich der Verkäufer vor, soweit sie sich technisch als zweckmäßig oder notwendig erweisen, oder auf behördlichen Auflagen beruhen. Sie müssen für den Käufer zumutbar sein. Die Darstellung der Möblierung und Küchen ist beispielhaft und nicht im Lieferumfang enthalten. Die Lieferung der Bäder erfolgt gemäß Baubeschreibung. Balkone, Loggien, Terrassen sind mit 50 % ihrer Grundfläche enthalten. Die in der Zeichnung angegebenen Flächengrößen sowie Deckenhöhen sind Zirka-Angaben. Die Gesamtwohnfläche entspricht der Wohnfläche gemäß der Wohnflächenverordnung (WoFIV). Diese Maße können sich im Zuge der Ausführungsplanung ändern. Die Angabe „BRH 0.00“ stellt keinen schwellenlosen Austritt dar sondern beschreibt den bodentiefen Bereich vor dem Fensterelement.